

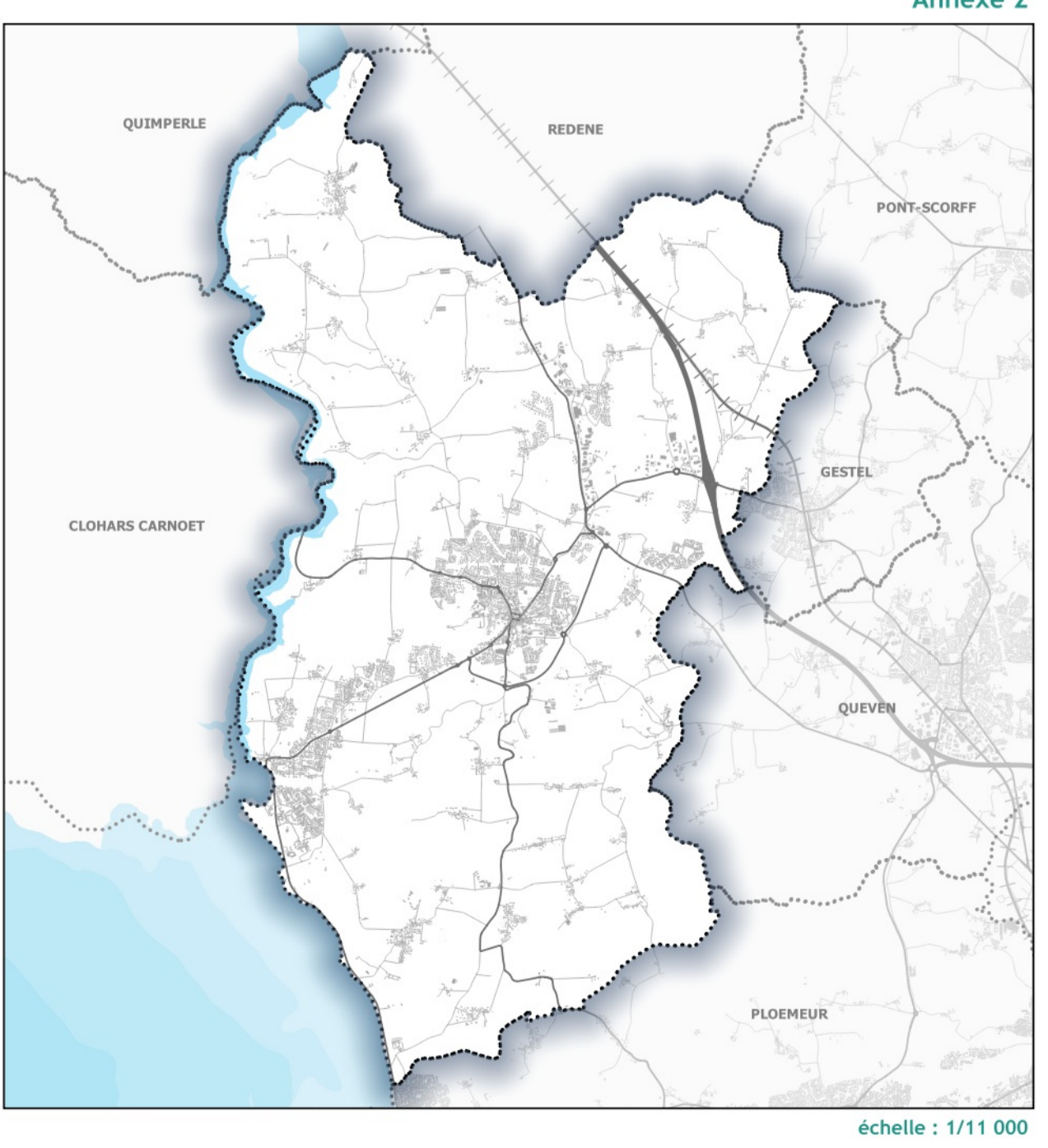
LÉGENDE
Zones de présomption de prescriptions archéologiques
5 Numéro du site

COMMUNE DE GUIDEL PLAN LOCAL D'URBANISME

Approuvé par délibération du Conseil Municipal du 4 juillet 2024
Modification simplifiée n°1 approuvée le 26 février 2026

Annexe 2

ZONES DE PRÉSUMPTION DE
PRESCRIPTIONS ARCHÉOLOGIQUES



PHASE APPROBATION
Vu pour être annexé à la
délibération du Conseil
Municipal du 26 février 2026
Le Maire,
Joël DANIEL



0 250 500 750 1 000 m