

Pour réserver votre place aux activités vous pouvez contacter directement le service concerné :

Relais Petite Enfance

02 97 84 94 79 / catherine.heurtier@ccas-guidel.fr

Multi-Accueil

02 97 81 52 93 / camille.foos@ccas-guidel.fr

Médiathèque

02 97 65 05 30 / mediatheque@mairie-guidel.fr

Retrouver tous les événements



Soutenu par
GOUVERNEMENT
Liberté
Égalité
Fraternité

l'école des loisirs
Caisse nationale

vyv
enfance

Le Relais Petite Enfance, le Multi -Accueil et la Médiathèque de Guidel proposent une semaine d'animations gratuites dédiées aux enfants de 0 à 4 ans. Un beau moment de partage à vivre entre parents, enfants et professionnels.

Guidel



Des équilibres

Semaine Petite Enfance à Guidel du 14 au 21 mars

Le Relais Petite Enfance, le Multi-Accueil et la Médiathèque s'associent du 14 au 21 mars pour vous proposer une semaine d'animations gratuites

dédiées aux enfants de 0 à 4 ans.

Un beau moment de partage à vivre entre parents, enfants et professionnels



Samedi
14 mars

Lundi
16 mars

Mardi
17 mars

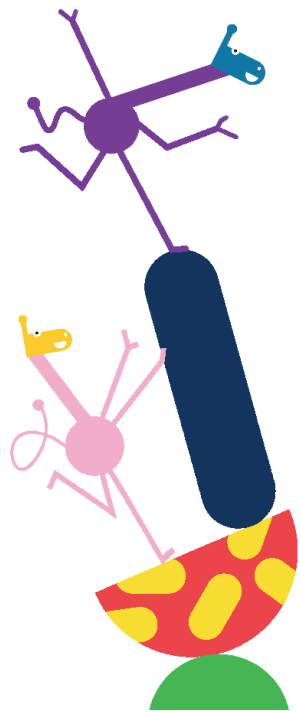
Mercredi
18 mars

Jeudi
19 mars

Vendredi
20 mars

Samedi
21 mars

RELAIS
PETITE
ENFANCE



9h30 et 10h30
Équilibre
sensoriel
avec Art Elo

9h30 et 10h30
Équilibre
moteur
avec Aude David

9h30 et 10h30
Histoire contée
avec Marie
et les p'tits loups

9h à 11h30
L.A.E.P.
Permanence
à Guidel

9h30 à 11h30
Café Parents /
enfants et
professionnels

MULTI
ACCUEIL

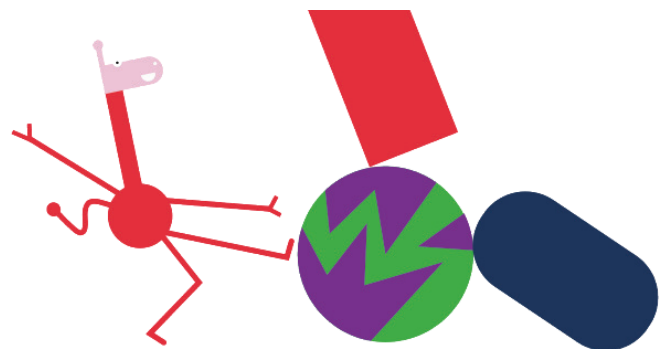
9h30 et 10h30
Les Histoires
d'Hippo

10h
Jeux d'équilibre
au coeur de la
nature

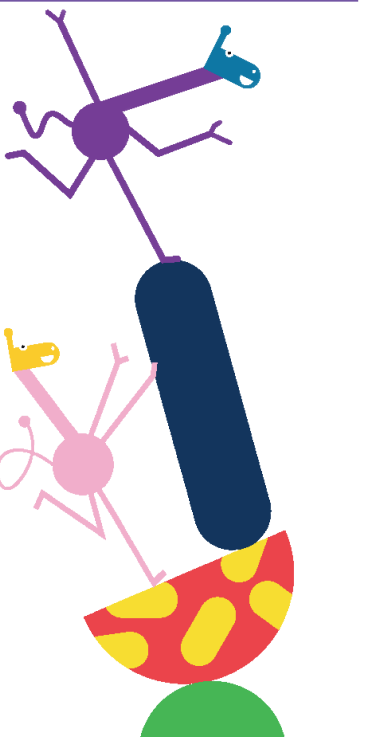
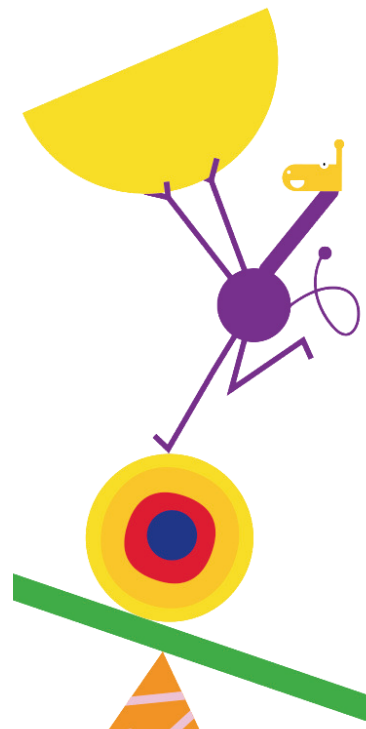
9h30 et 10h30
Atelier
des goûts et
des couleurs

MÉDIA-
THÈQUE

9h30 et 10h30
Spectacle
Le lapin magicien
Avec Marie et les
p'tits loups



9h30 et 10h30
Lecture animée
20h
Conférence sur
les limites
éducatives



Pour réserver votre place aux activités vous pouvez contacter directement le service concerné :

Relais Petite Enfance 02 97 84 94 79 catherine.heurtier@ccas-guidel.fr Multi accueil 02 97 81 52 93 camille.foos@ccas-guidel.fr

Médiathèque 02 97 65 05 30 mediatheque@mairie-guidel.fr



Guidel